

**ДЕТСКОЕ АВТОМОБИЛЬНОЕ КРЕСЛО – САМОЕ БЕЗОПАСНОЕ И НАДЕЖНОЕ ИЗ ВСЕХ ДЕТСКИХ УДЕРЖИВАЮЩИХ УСТРОЙСТВ. ВЫБИРАЙТЕ ДЕТСКОЕ АВТОКРЕСЛО, ПОДХОДЯЩЕЕ ДЛЯ РОСТА И ВЕСА РЕБЕНКА.**

**Группа 0+**

Вес 0–13 кг  
(~от 0 до 12 мес.)



**Группа 1**

Вес 9–18 кг  
(~от 1 года до 4 лет)



**Группа 2–3**

Вес 9–36 кг  
(~от 3 до 12 лет)



**Группа 3**

Вес 22–36 кг  
(~от 6 до 12 лет)



**КАК ПРАВИЛЬНО ПОДОБРАТЬ АВТОКРЕСЛО**

- A** Проверьте, есть ли на автокресле маркировка соответствия Европейскому стандарту безопасности – ECE R44/04. Кроме того, оно должно быть сертифицировано.
- B** Обязательно возьмите ребенка с собой в магазин, чтобы он «примерил» кресло. Не берите кресло «на вырост» – оно должно соответствовать росту и весу ребенка.
- C** Самые безопасные детские автокресла – оснащенные жестким креплением ISOFIX.

**Прежде чем покупать кресло, пусть ребенок в нем посидит: он почувствует, что в кресле удобно, Вы – увидите, подходит ли оно ему.**

Если Ваш ребенок капризничает и не хочет ездить в детском кресле, объясните ему, что так не только безопаснее, но и гораздо лучше видно все из окна, что кресла аналогичные по конструкции детским, применяются в космических кораблях и гоночных машинах. Учите ребенка самостоятельно пристегиваться и хвалите его за это.

Устанавливайте детское автокресло в автомобиле и пристегивайте в нем ребенка, строго руководствуясь инструкцией по эксплуатации. Только правильная установка детского автокресла и надежная фиксация ребенка в нем могут обеспечить безопасность.

Самые безопасные места для установки детских автокресел и перевозки детей – на задних сиденьях. Лучше всего фиксируют детские автокресла крепления системы ISOFIX, если конструкцией они не предусмотрены – используйте трехточечный ремень безопасности.

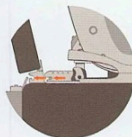
**СХЕМА УСТАНОВКИ АВТОКРЕСЕЛ**



Лицом по ходу движения



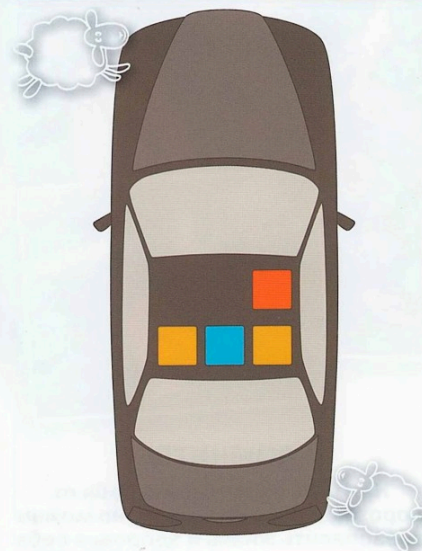
Лицом против движения



Лицом по ходу движения (ISOFIX)

Установка детского автокресла на переднем сиденье автомобиля, почти всегда требует отключения подушки безопасности переднего пассажира. Если такое отключение в автомобиле не предусмотрено – детское кресло устанавливать вперед нельзя.

**СХЕМА МЕСТ УСТАНОВКИ ДЕТСКИХ КРЕСЕЛ В АВТОМОБИЛЕ**



- Самое безопасное место для установки детского автокресла.
- Иные рекомендуемые места для установки детского автокресла.
- Возможное место установки спереди при отсутствии или выключенной подушке безопасности.